

dom starców w Morangis

Vous Êtes Ici Architectes

lokalizacja: Morangis, południowe suburbia Paryża; **inwestor:** Immodeze; Axentia; **autorzy:** Alexandre Becker, Julien Paulré, Paul Pflughaupt; **data projektu:** 2010; **architektura krajobrazu:** Lecarpentier; **powierzchnia całkowita:** 5 315 m²; **realizacja:** Dumez IDF, 2010–2013; **koszt:** 9,4 mln euro

szczyk paryskiego seniora

Francja. Kolejny świeżutki EHPAD, czyli po naszymu, w skrócie, po prostu dom dla osób starszych (Établissement d'hébergement pour personnes âgées dépendantes), tym razem w Morangis — południowej, peryferyjnej dzielnicy Paryża.

Efektom współdziałania sektora publicznego z prywatnym stał się tu ośrodek mieszkalny dla seniorów, w którym pobyt kosztuje nie więcej niż 60 euro za dzień, co ponoć jest kosztem wyjątkowo niskim jak na francuskie realia. Ta finansowa dostępność zaistniała bez konieczności równoległego obniżania jakości budynku, jego konstrukcji, wykończenia czy oferowanych w nim usług opiekuńczych i medycznych.

W procesie projektowym architektki z biura VOUS ETES ICI Architectes starali się trzymać trzech kluczowych założeń — miało być: kompaktowo, racjonalnie i ekstrawertycznie

— budynek miał być jak najbardziej otwarty na otoczenie. W ten sposób powstał ośrodek, którego rzut przyjął kształt litery Y, a jego centralną i zarazem wspólną częścią stało się miejsce, w którym stykają się trzy ramiona obiektu. Północne strefy zostały przeznaczone na potrzeby pomieszczeń serwisowych i komunikacyjnych, podczas gdy południowe w całości wykorzystano na pokoje dla mieszkańców oraz przestrzenie służące ich wspólnym aktywnościom, spotkaniom, ćwiczeniom, zajęciom etc. Południowa ekspozycja otworzyła także widok na prywatny park okalający budynek. Wszystkie wspólne wewnętrzne przestrzenie takie, jak jadalnie czy salony zostały rozlokowane w sąsiedztwie prywatnych ogrodów, dając korzystającym z nich osobom piękne widoki i dostęp do zieleni, którą, co ważne, ukształtowano z wielką atencją, jako sekwencję przestrzeni

tematycznych o terapeutycznym oddziaływaniu na przechadzających się wśród nich seniorów.

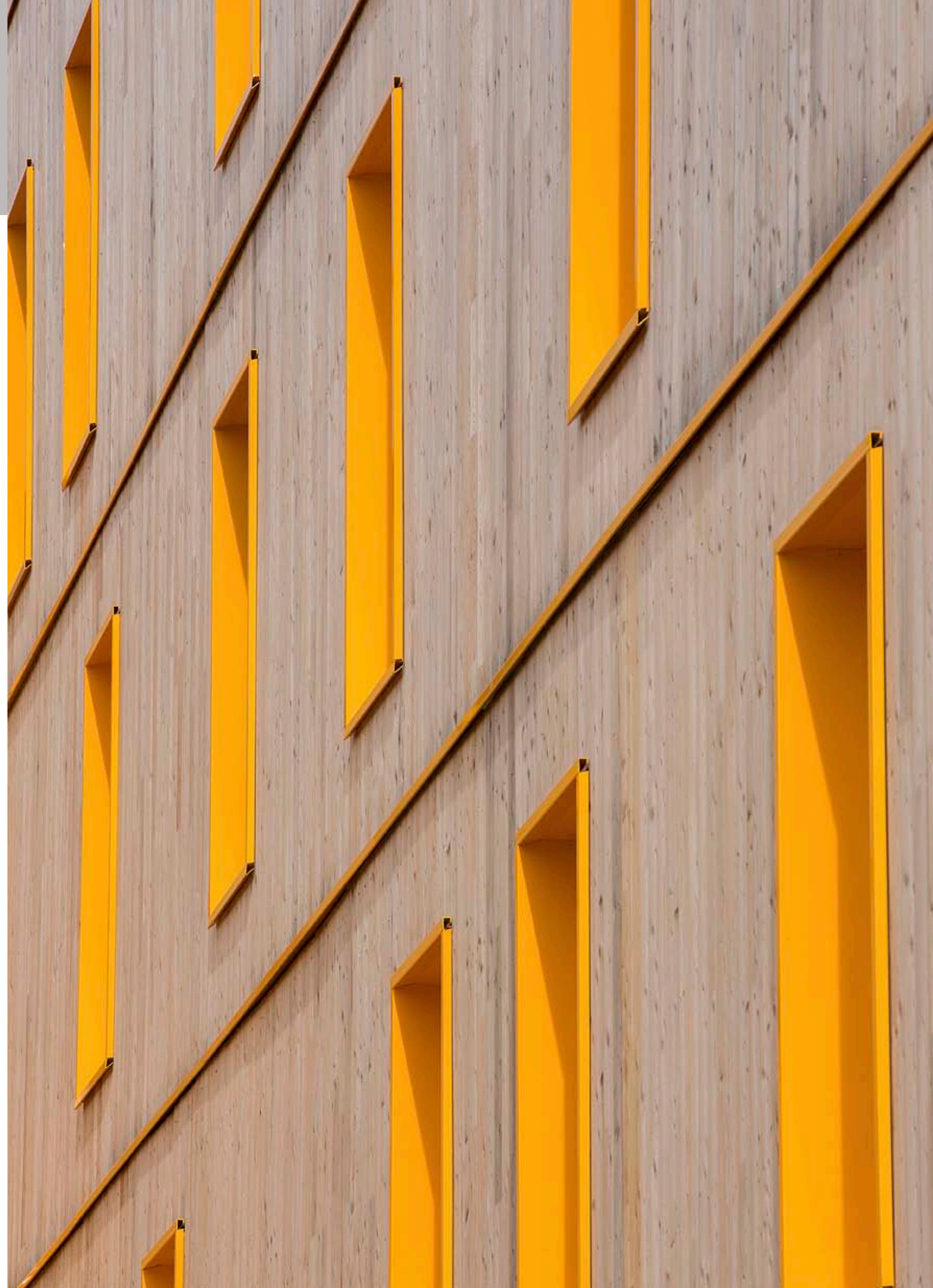
Budynek zawiera w sumie 91 pokoi dla seniorów. Na pierwszym i drugim piętrze budynku znalazły się standardowe pokoje dla osób starszych, zgrupowane w sześć zespołów, po trzynaście pokoi każdy, posiadających własne przestrzenie wspólne i jadalniane. Wszystko to, by stworzyć jak najbardziej kameralną atmosferę, rodzaj mikroświatów, z którymi seniorom z pewnością łatwiej się identyfikować. Na trzecim piętrze umieszczono pacjentów cierpiących na chorobę Alzheimera oraz inne schorzenia neurologiczne. W obrębie tej kondygnacji rozlokowano szereg dodatkowych, specjalistycznych pomieszczeń medycznych i rehabilitacyjnych.

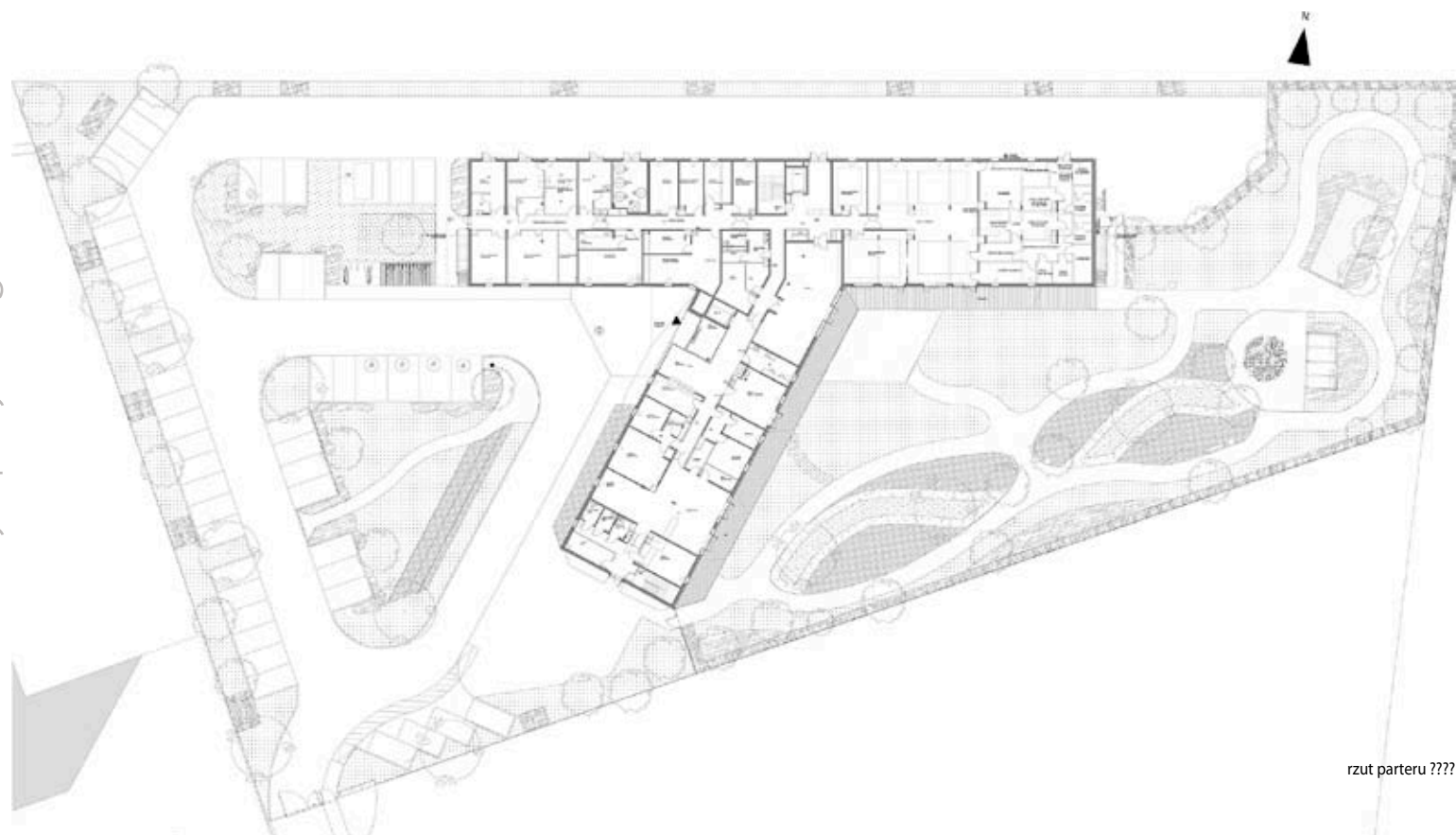
Dużą wagę przywiązano do czytelności wewnętrznego układu budynku, tak by osoby starsze, poruszając się po nim, nie traciły orientacji w przestrzeni. Ważną rolę w budynku odgrywają widoki z okien. Ponadto przestrzenie komunikacji projektowano w taki sposób, aby przenikało do nich dużo rozproszonego światła dziennego i aby płynnie łączyły miejsca wspólnych spotkań. W ten sposób nawet spacer po wnętrzu budynku pozwala jego mieszkańcom nie tylko na spotkania z innymi seniorami, ale dzięki dużym przeszkleniom i dużej ilości okien, pozwala także na wizualny kontakt z roztaczającym się wokół budynku krajobrazem.

Swój wygląd zewnętrzny budynek zawdzięcza wykorzystaniu na jego elewacjach drewnianej okładziny z modrzewia syberyjskiego. W partiach budynku zastosowano drewniane markizy zapewniające, w razie potrzeby, ochronę przed nadmiernym nasłonecznieniem w jadalniach i strefach wspólnych. Aby dodatkowo ocieplić wizerunek obiektu, na elewacjach wprowadzono również intensywnie żółte i pomarańczowe elementy, które swoją energią mają pozytywnie stymulować mieszkańców ośrodka i wpływać na ich dobre samopoczucie. (dwm)

fot.: 11H45

© Vous Êtes Ici Architectes





rzut parteru ????

podpis
Un la sit il id mos
reperesectia volorpos sapatat
urionem. Exercia sperum sita si
autet et esto eos et poreicaerest
quis et quiand unt.
Pudi re erum il inciden imiliquis
ipsuntotatem a di nis eates
molorpo ruptate mporepudae.
Faccat volo inverernatur as
sands vel issit endaeptatis
natatet pa veligenem sit esse
labo. Erum et facerfe rehent,
tem cusam eaque serupta tistis
maio m



