

REFURBISHMENT OF A VILLA

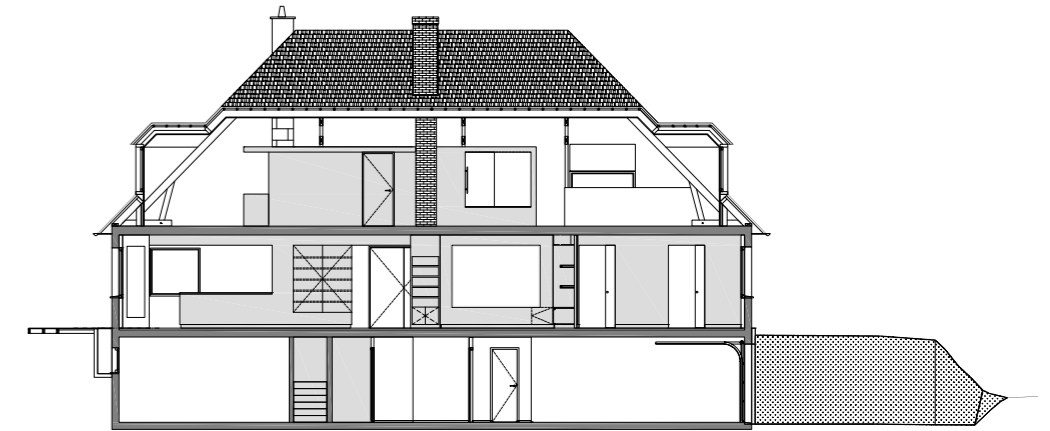
BÉNERVILLE-SUR-MER, FRANCE



VOUS ÊTES ICI

www.vei.fr

Client: Private, **Completion:** 2008, **Gross floor area:** 520 m², **Main materials:** Wood, epoxy resin, **Photos:** Vous Êtes Ici, Paris.



Left: Exterior view. Links: Außenansicht. | Right: Section. Rechts: Schnitt.

This luxurious villa reinterprets the relationship between interior and exterior. The cohesive nature of the flooring unites these spaces, while new openings and a panoramic view abolish the limits so that the inner space is continued outdoors. The villa's interior design hinges on an originally designed piece of furniture which weaves through the entire villa. Its exterior is plated with real wood, and it is painted in a dark and warm monochrome. The colors, materials, and lighting solutions cleverly organize and divide the different uses of the space. The result is architecture within architecture, marked by fluid, interlinked spaces.

In dieser Luxusvilla werden die Grenzen zwischen Innen und Außen komplett verwischt. Der Zusammenhang der Stockwerke bildet eine Abgrenzung zur Natur, während durch Panoramafenster die Linien wieder verschwimmen, so dass der Innenraum im Außenbereich fortgesetzt wird. Das Interieur der Villa basiert auf einem maßgefertigten Möbelstück, dessen Form sich durch die ganze Villa zieht. Seine Außenseiten sind mit Echtholz verkleidet und in warmen, dunklen Farben lackiert. Durch unterschiedliche Farbgebung, Materialien und Licht werden die verschiedenen Räume raffiniert angeordnet und intelligent voneinander abgetrennt. Das Ergebnis ist ein Bau innerhalb eines Baus.



From left to right, from above to below:
Driveway to villa, View from the living room,
Loft on the upper floor, Kitchen.
Right: Staircase to loft.

Von links nach rechts, von oben nach unten:
Auffahrt zur Villa, Ausblick, Loft im Obergeschoss, Küche.
Rechts: Aufgang zum Obergeschoss.